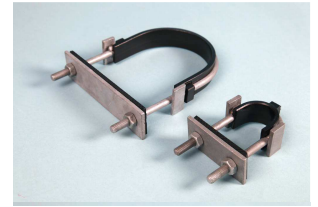


# MSI Technik

Inh. Martin Starzengruber  
Viehhausen 7  
83224 Grassau



## Technisches Datenblatt für PE Rundstahlbügel

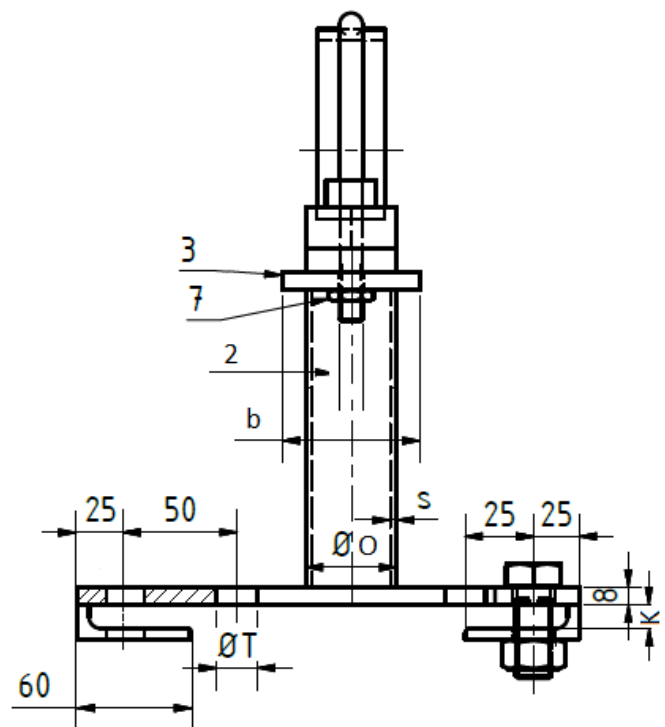
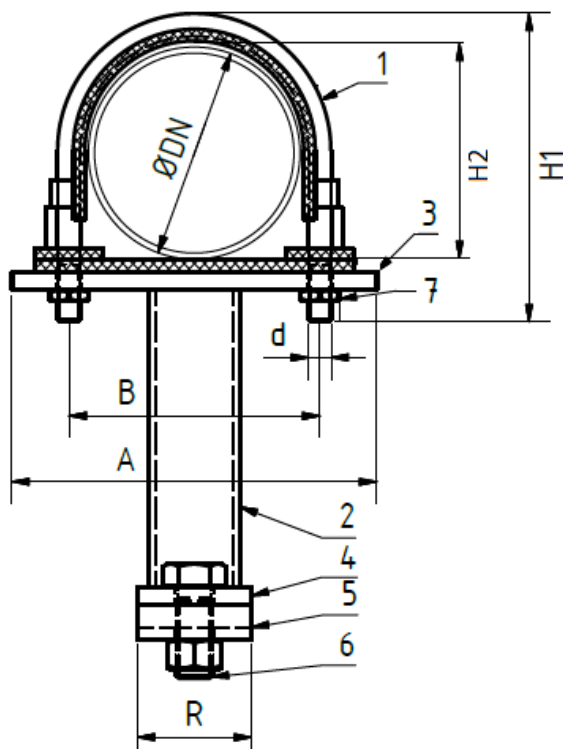
### Version HF – 30

#### 1. Anwendungsbereich

Rohrbügel der Form BH+5 sind in Verbindung mit dem HF 30 Träger für die stehende Montage geeignet.

#### 2. Maße

Form HF 30



# MSI Technik

Inh. Martin Starzengruber  
Viehhausen 7  
83224 Grassau



### 3. Tabelle 1 – Maße HF 30

**Achtung: Bei jeder Bestellung den gewünschten Wert „K“ mitteilen.**

Nennmaß DN	Rohr $\varnothing$ D	A	B	b	d	H1	H2	O	R	S	T
15	26,9	60	39	40	10	70	28,0	--	40	--	14
20	33,7	70	44	40		75	33,5	--	40	--	14
25	48,3	80	52	40		83	41,0	21,3	40	3,2	14
32	60,3	90	60	40		91	49,0	26,9	40	3,2	14
40	76,1	95	66	40		97	55,0	26,9	40	3,2	14
50	88,9	110	78	40		109	67,0	26,9	40	3,2	14
65	114,3	125	96	40		127	84,0	33,7	40	4,0	14
80	139,7	135	108	40		139	96,5	33,7	40	4,0	14
100	168,3	180	134	60		165	122,0	42,4	50	4,0	18
125	219,1	210	166	60	12	199	149,0	42,4	50	4,0	18
150	273,0	240	194	60		227	177,0	42,4	50	4,0	18

### 4. Tabelle 2 – Stückliste

Teil	Stück	Gegenstand	Werkstoff
1	1	PE Rundstahlbügel	S235JR / PE
2	1	Rohr / nahtloses Stahlrohr	S235JR / DIN 2448
3	1	Tragplatte / Flachstahl 8mm	S235JR - DIN 1017
4	1	Fußplatte / Flachstahl 40x8 / 50x8	S235JR - DIN 1017
5	2	Klemmplatte / Trägerklemmplatte	S235JR - DIN 10056
6	2	Sechskantschr. / M12x45 / M16x50	DIN-EN-ISO 4017 Güte 8.8
7	2	Pal- und Sechskantmutter M10 / M12	DIN 934 - Klasse 8 / FST DIN 7967

# MSI Technik

Inh. Martin Starzengruber  
Viehhausen 7  
83224 Grassau



## 5. Tabelle 3 – Anziehdrehmomente der Rundstahlbügelschrauben

Rohr			Anzieh- drehmoment <sup>1)</sup> in Nm
DN	Durchmesser	Wanddicke s	
15	21,3	2)	3
20	26,9		3
25	33,7		5
32	42,2		6
40	48,3		6
50	60,3		8
65	76,1		8
80	88,9		7
100	114,3		15
125	139,7		17
150	168,3		18

Die Werte in Tabelle 3 beziehen sich ausschließlich auf die Montage der PE Rundstahlbügel auf dem HF 30 Träger.

## 6. Werkstoff

Bügel:	Rund nach DIN EN 10060 aus Werkstoff S235JR nach DIN EN 10025-2
Gegenhalter:	Flach nach DIN EN 10058 aus Werkstoff S235JR nach DIN EN 10025-2
Gleitunterlage:	Polyethylen alternativ PVDF
Gleiteinlage:	Polyethylen alternativ PVDF
Muttern:	DIN EN ISO 4032 – Festigkeitsklasse 6, feuerverzinkt /tZn) nach DIN EN ISO 10684

Alternativ können alle PE Rundstahlbügel auch in **1.4571** (V4A Edelstahl) angeboten werden.

<sup>1)</sup> Zulässiges Anziehdrehmoment der Rohrschellenschrauben bei Betriebstemperatur 60°C

<sup>2)</sup> Aufgrund vorzeitiger Verformung der Rohrschelle bei Überschreitung des angegebenen Anziehdrehmoments, kann die Rohrwanddicke vernachlässigt werden.